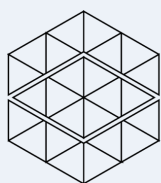
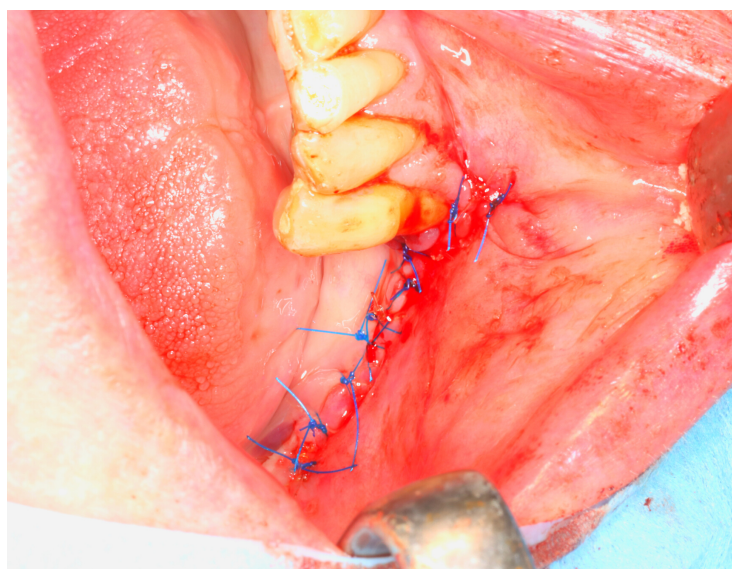
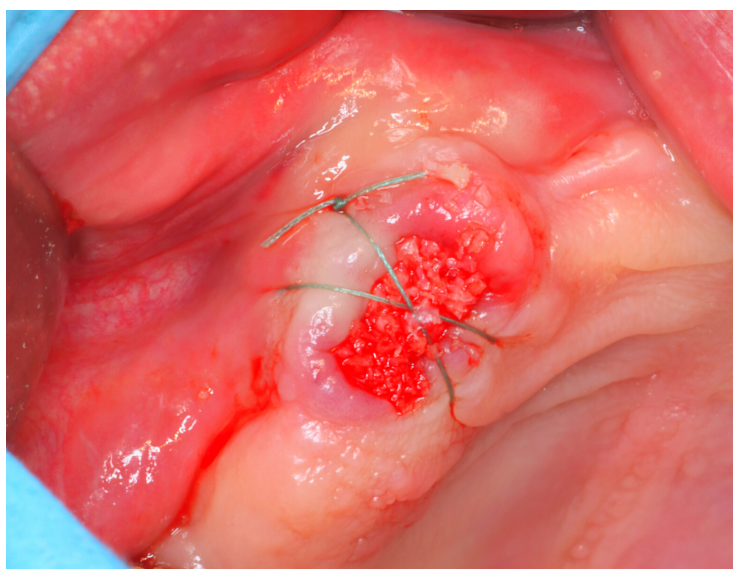




**DEXTER**  
VECTEUR DE PROGRÈS

## *Les Sutures : un point c'est tout.*



BIOTECH DENTAL



SOCIÉTÉ DES CENDRES  
Depuis 1859

**Dexter Organisme de formation**  
**119505151.95 reconnu FIF PL**

**Animateur :**  
**Docteur Olivier Kaufmann**



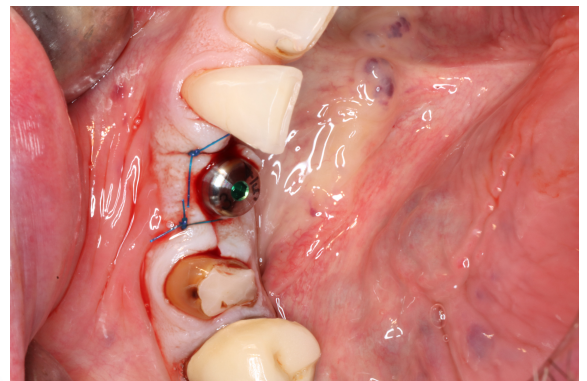
## **Intérêt de la session :**

*Cette formation a pour but de vous expliquer le choix des points de suture selon la chirurgie réalisée, la méthode de réalisation de ces points.*

*Les points de suture sont primordiaux pour potentialiser la cicatrisation. Ils permettent de fermer le site opératoire de manière passive, de stabiliser le caillot, de stabiliser une greffe de gencive et de rapprocher les berges.*

### **Objectifs:**

- **Comprendre le choix des points**
- **Réaliser les points**
- **Potentialiser la cicatrisation**



### **Modalités d'accès:**

- **Pré-requis : Doctorat en chirurgie dentaire**
- **Publics concernés : omnipraticien et praticiens spécialistes**
- **L'inscription est définitive après validation des prérequis et des besoins en formation, de la signature du coupon d'inscription et du règlement des droits d'inscriptions. Les demandes d'inscription peuvent être envoyées jusqu'à 1 jour ouvré avant le début de la formation en fonction des places disponibles**
- **Particulièrement sensible à l'intégration des personnes en situation d'handicap n'hésitez pas à nous contacter au 06 16 11 21 18 ; nous analyserons avec vous vos besoins et vous proposerons des solutions adaptées.**

# Déroulement de la journée (7 heures)

**9h : Accueil des participants**

**9h30 : Tour de table et questions réponses**

**10h : Rappels anatomiques, présentation rapide sur le choix des traits d'incisions, et des descriptions du matériel**

**11h Pause**

**11h15 : Les points simples; avec chirurgies en live**

**11h45 : Travaux pratiques sur les points de sutures simples**

**13h : Repas**

**14h : Abords des points de suture dans le cadre :**

- de l'Omnipratique
- de la Parodontologie
- de l'Implantologie
- de la Chirurgie osseuse

**15h: Pause**

**15h15 : Travaux pratiques sur les points de sutures complexes**

**16h15 : Mise en application dans le cadre d'une communication bucco-sinusienne**

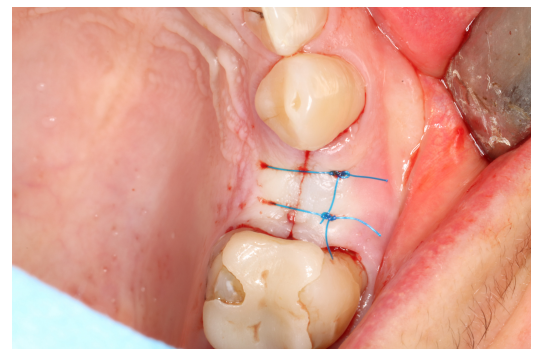
**17h45 : Questions réponses et clôture de la formation**

## Méthodologie:

- Formation en présentiel
- Cours théorique sur présentation PowerPoint
- Exercices pratiques (Modèle pédagogique)

## Modalités d'évaluation:

- Questionnaire questions ouvertes version papier
- QCM version papier
- Exercices pratiques



**DEXTER**  
VECTEUR DE PROGRÈS